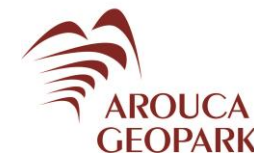


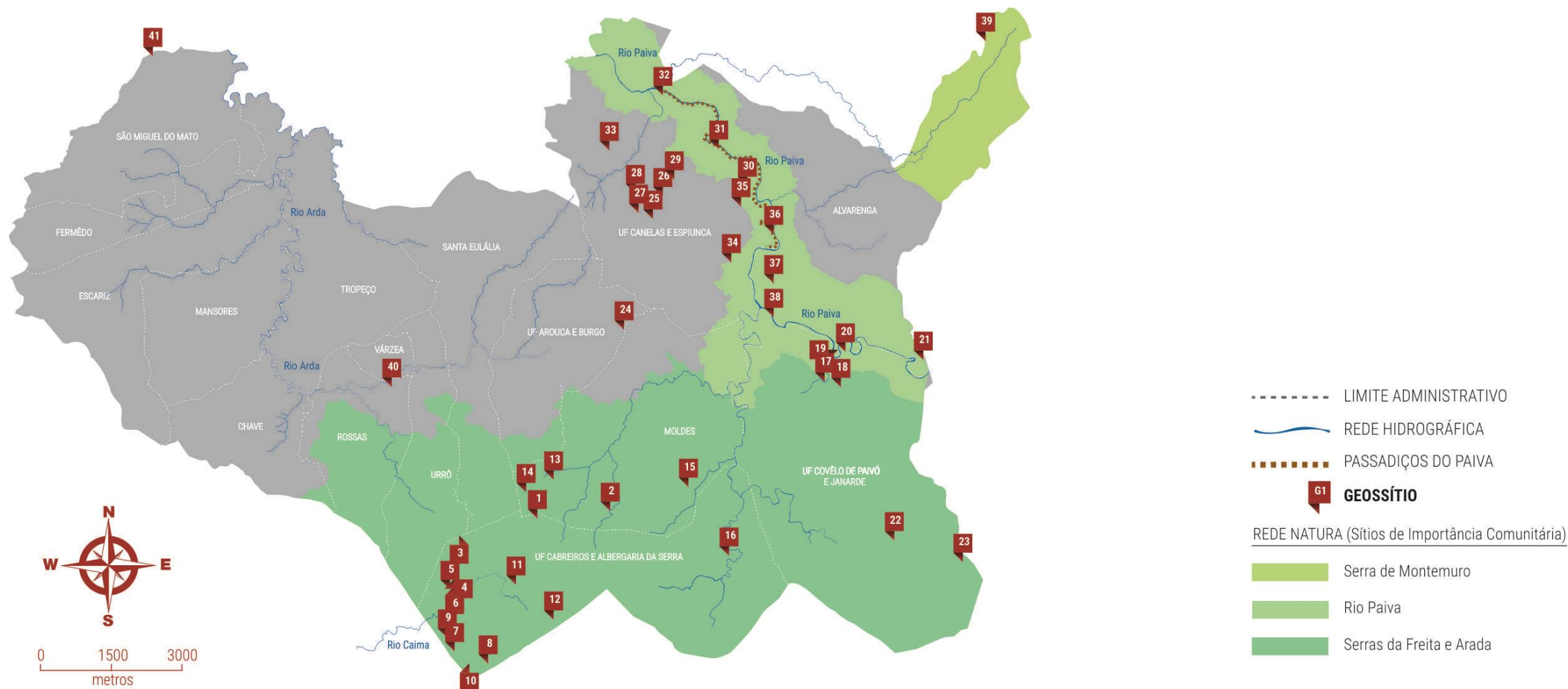


SUSANA BASTOS

susana.bastos@aroucageopark.pt

Recursos Pedagógicos e
Metas Curriculares





Arouca Geopark: laboratório **vivo**



território das trilobites gigantes





das pedras parideiras





... visitas educativas



S1: "DA MIZARELA
ÀS PEDRAS
PARIDEIRAS"



S2: "NOS TRILHOS
DA SERRA DA
FREITA"



S3: "À
DESCOBERTA DA
ESTAÇÃO DE
BIODIVERSIDADE
DO MERUJAL -..."



S4: "SERRA DA
FREITA: UM
OLHAR SOBRE A
METEOROLOGIA E
A DINÂMICA..."



S5 "MARCHA A S.
PEDRO VELHO"



S6: "O PODER DA
ENERGIA EÓLICA"



S7: "DA PRÉ-
HISTÓRIA À
CONTEMPORANEI-
DADE NA SERRA
DA FREITA"



S8: "O
VOLFRÂMIO:
MEMÓRIAS DO
TEMPO DA
GUERRA"



S9: "GEOSFERA: A
GEOLOGIA
ATRAVÉS DOS
GEOPARQUES
EUROPEUS"



S10: "HISTÓRIAS
DE UM MOSTEIRO
COM MAIS DE 10
SÉCULOS"



S11: "DOS
ROMANOS AOS
CRISTÃOS POR
TERRAS DE



S12: "BIO E
GEODIVERSIDADE
DOS PASSADIÇOS
DO PAIVA"



S13: "O PAIVA E AS
SUAS MARCAS
FÓSSEIS"



S14: "PROGRAMA
À MEDIDA"



P1: "OS MISTÉRIOS
DA ALDEIA DAS
PEDRAS
PARIDEIRAS"

... programas educativos



... filmes científico-educativos 3D



ROTA DOS GEOSSÍTIOS



...publicações científico-educativas





...publicações científico-educativas



estação da biodiversidade Merujal

VIAGEM PELA CRIAÇÃO DO MUNDO

GEOSFERA

Vulcânico, Tectónico, Cárstico, Idade do Gelo, Costeiro,
Mineiro, Paleontológico

Uma rota pelos principais
Geoparques da Europa



7 EPISÓDIOS EM ESTREIA

De 24 de setembro a 2 de outubro às 0:30h



...ciclo
documental

faroldeideias





...projetos educativos



...workshops

Ação de formação acreditada para efeitos de progressão na carreira docente para os Grupos 230, 420, 520 e 540 ao abrigo disposto no art.º 5 e n.ºs do art.º 14º do Regime Jurídico da Formação Contínua (Formação Específica).

AÇÃO DE FORMAÇÃO ACREDITADA

geopark arouca:

Geodiversidade vs Biodiversidade

Conteúdos

A ação de formação "Geopark Arouca: Geodiversidade vs Biodiversidade" terá a duração de 25 horas e estruturar-se-á em sessões teóricas (11h) e saídas de campo (12h), as quais serão intercaladas, abrangendo os seguintes módulos temáticos:

- Abordagem Geoparks da Rede Europeia e Global de Geoparks e de Arouca Geopark;
- Conceitos de Geodiversidade, Património Geológico e Geosítios;
- Geodiversidade como substrato da Biodiversidade;
- Geodiversidade do Arouca Geopark;
- Património Geológico do Arouca Geopark;
- Saída de Campo à região nordeste do Arouca Geopark: geosítios do vale do Paiva;
- Conceitos de Biodiversidade e Património Biológico;
- Biodiversidade do Arouca Geopark;
- Património Biológico do Arouca Geopark;
- Saída de Campo à região sul do Arouca Geopark: Geodiversidade e Biodiversidade da Serra da Freixa.

Formadores e Intervenientes

Artur Sá - Paleontólogo, Coordenador Científico da AGA - Associação Geoparque Arouca, Professor Auxiliar na UTAD - Universidade de Trás-os-Montes e Alto Douro;

Jorge Paiva Biólogo, Botânico de renome internacional;

Daniela Rocha - Técnica Superior Geologia da AGA - Associação Geoparque Arouca;

Eduarda Paz, Bióloga e proprietária da empresa Caminhos do Ocidente Lda.

Preços: Membros da Ordem dos Biólogos 45,00 € | Público em geral 80,00€

Inscreva-se aqui: [ficha de inscrição](#)

Caso tenha dificuldades em visualizar ou submeter o formulário clique no seguinte link:

<https://docs.google.com/forms/d/1RZbTfmvY1YfaSN9KUvsphKjPBUxInE20jSvchondilM/viewform>



Ação de Formação
INTÉRPRETES

AROUCA GEOPARK | NÍVEL I
29 jan a 11 mar
Total de horas: 50 h.

Destinatários

Técnicos nas áreas de Turismo, Animação Turística e Sociocultural, Hotelaria, Restauração, Museus ou outros (seleção sujeita a avaliação curricular e/ou entrevista).

Local

Sala polivalente da Biblioteca Municipal de Arouca e visitas ao território.

Habilitação Mínima

Habilitação mínima de frequência ou conclusão de 12ºano.

Objetivo

Formar intérpretes do património do Arouca Geopark.

Calendarização

Datas Horário	Módulos	Carga horária
29 jan (17h30 21h30) e 30 jan (9h00 13h00 e 14h00 18h00)	Arouca Geopark, Geodiversidade e Património Geológico	12 h
5 fev (17h30 21h30) e 6 fev (9h00 12h00 e 14h00 17h00)	Biodiversidade e Rede Natura 2000 no Arouca Geopark	10 h
12 fev (17h30 21h30) e 13 fev (9h00 13h00 e 14h00 18h00)	Património Cultural no Arouca Geopark	12 h
26 fev (17h30 21h30) e 27 fev (9h00 13h00 e 14h00 18h00)	Turismo e Sustentabilidade no Arouca Geopark	12 h
11 mar (17h30 21h30)	Avaliação	4 h
		total 50h

Inscrições

Inscrições na sede da ADRIMAG ou através do email fatima@adrimag.com.pt até 22 de janeiro de 2016.

Valor de Inscrição

25 euros

Para mais informações

www.adrimag.com.pt | www.geoparquearouca.com
256 940 350 256 940 254

Organização




Entidade certificadora



Apoio



A woman with dark hair, wearing a teal long-sleeved shirt and a grey vest, is shown in profile, smiling and holding a small, dark, irregular rock specimen in her right hand. The background is a blurred natural setting with rocks and greenery.

Susana Bastos Rodrigues
susana.bastos@aroucageopark.pt

AGA | Associação Geoparque Arouca